

# MONTHLY MEMBERSHIP PROGRESS REPORT

STANDORT SWITZERLAND

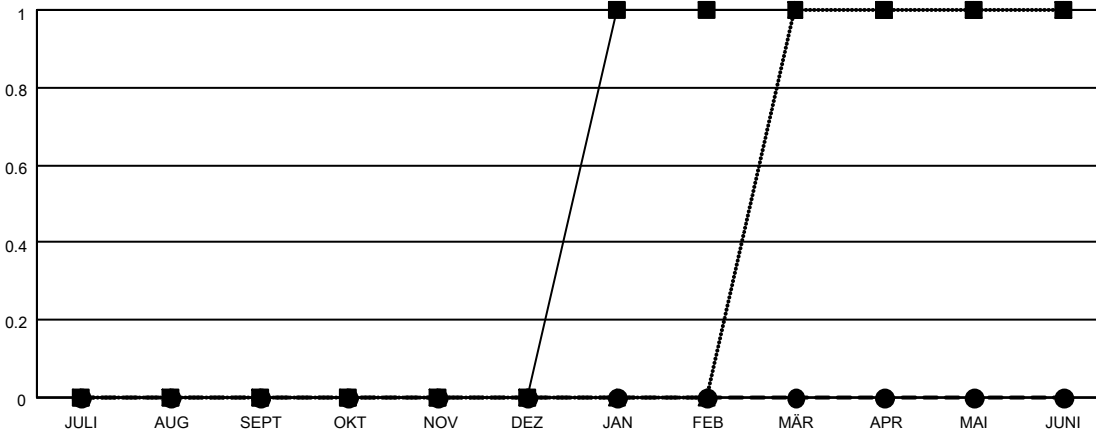
District 102 C

Results as of: 6/30/2023

| Clubs                    |                 |            |                  |
|--------------------------|-----------------|------------|------------------|
| ERGEBNISSE FÜR 2022-2023 |                 |            |                  |
| QUARTAL                  | ZIEL NEUE CLUBS | NEUE CLUBS | AUFGELOSTE CLUBS |
| JULI/AUG/SEPT            | 0               | 0          | 0                |
| OKT/NOV/DEZ              | 0               | 0          | 0                |
| JAN/FEB/MÄR              | 1               | 0          | 0                |
| APR/MAI/JUNI             | 0               | 0          | 0                |

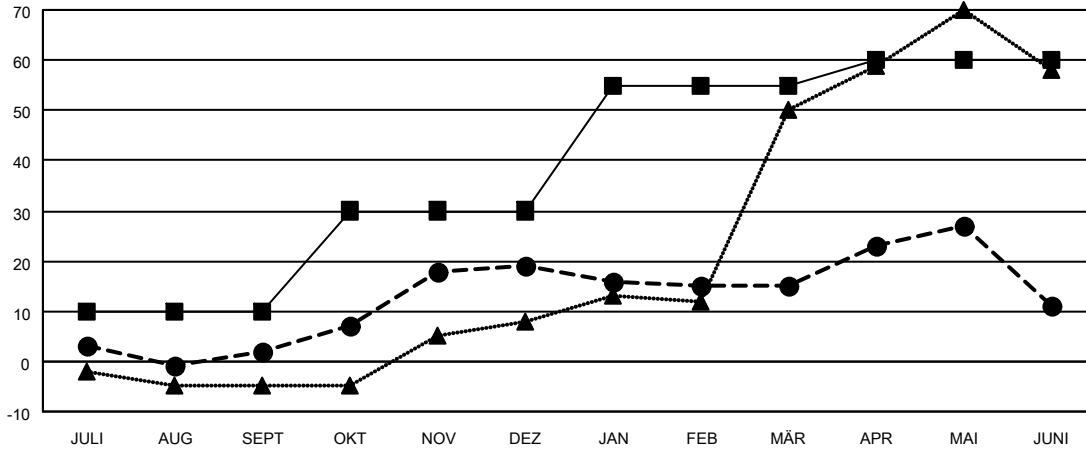
| Pro Mitglied             |  |   |   |
|--------------------------|--|---|---|
| ERGEBNISSE FÜR 2022-2023 |  |   |   |
| QUARTAL                  | ZIEL FÜR DAS NETTO-MITGLIEDERSCHAFTSWACHSTUM | TATSÄCHLICHES MITGLIEDERSCHAFTSWACHSTUM | AKTUELLE ANZAHL ABGEMELDETER MITGLIEDER (einschließlich Transfermitglieder) |
| JULI/AUG/SEPT            | 10   | 32                                      | 27  |
| OKT/NOV/DEZ              | 20   | 33                                      | 16  |
| JAN/FEB/MÄR              | 25   | 12                                      | 15  |
| APR/MAI/JUNI             | 5  | 72                                      | 65  |

ZIELE UND TATSÄCHLICHE NEUE CLUBS KUMULATIV



-■- DIESJÄHRIGE ZIELE BEZÜGLICH NEUER CLUBS  
 -●- TATSÄCHLICH NEUE CLUBS IN DIESEM JAHR  
 -▲- TATSÄCHLICHE NEUE CLUBS IM VERGANGENEN JAHR

ZIELE UND TATSÄCHLICHE MITGLIEDER KUMULATIV



-■- ZIEL FÜR DAS NETTO-MITGLIEDERSCHAFTSWACHSTUM  
 -●- TATSÄCHLICHES MITGLIEDERSCHAFTSWACHSTUM  
 -▲- AKTUELLE MITGLIEDERZAHL DES LETZTEN JAHRES

|                                |  |  |                |
|--------------------------------|--|--|----------------|
| ABGEMELDETE CLUBS: 0           | 58 VON 70 CLUBS HABEN 1 ODER MEHR NEUE MITGLIEDER AUFGENOMMEN          | <u>GESCHLECHTERVERTEILUNG</u>  |                |
| <u>AUSGETRETENE MITGLIEDER</u> |  | MANN   | 2,655 (89.06%) |
| VERSTORBEN                     | 29   | FRAU   | 326 (10.94%)   |
| CLUB AUFGELOST                 | 0  | NON BINARY   | 0 (0.00%)      |
| SONSTIGES                      | 94   | PREFER NOT TO ANSWER   | 0 (0.00%)      |
| <b>GESAMT</b>                  | <b>123</b>   | GESAMTANZAHL DER MITGLIEDER IN EINER FAMILIENEINHEIT                       |                |
|                                | <a href="#">KLICKEN SIE HIER FÜR KUMULATIVE MITGLIEDERSCHAFTSDATEN</a> | FAMILIENMITGLIEDER, DIE NUR DIE HÄLFTE DER INTERNATIONALEN BEITRÄGE ZAHLEN |                |
|                                |  | 0  |                |
|                                |  | 0  |                |